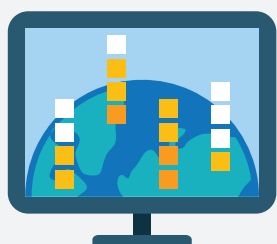


Integration von archivierten Daten in SAP Fiori Elements Apps



Business Case

Immer mehr Anwender bevorzugen den Zugriff über Apps auf SAP-Daten. Der Zugriff auf archivierte Daten ist nur mit SAP GUI-Transaktionen möglich. Bei allen SAP Fiori Apps (transaktionale/analytische) ist kein Zugriff auf archivierte Daten implementiert. PBS bietet hier mit dem Add-on CCDS eine komfortable Lösung an. Mithilfe dieses Tools können SAP Fiori Apps für den Zugriff auf archivierte Daten angepasst werden.

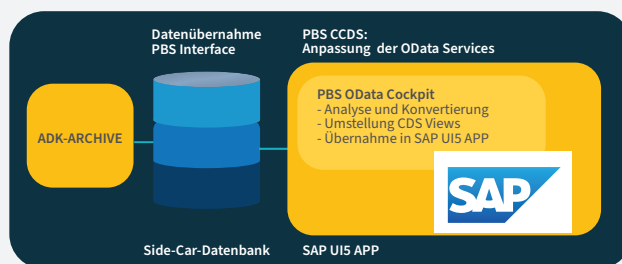


DIE LÖSUNG

- Mit PBS CCDS schnell eigene SAP Fiori Elements Floorplans integrieren:
 - Transaktionale Apps (z. Bsp. List Report, Object Page)
 - Analytische Apps (z. Bsp. Analytical List Page, Overview Page)
- Wir bieten Ihnen weitere SAP UI5-Apps an, die nahtlos in das SAP-Ökosystem integriert sind und folgende Lösungen komplettieren:
 - PBS ContentReader
 - PBS ContentLink
 - PBS NAI-Monitor

IHRE VORTEILE

- SAP Fiori/UI5-Apps folgen einem standardisierten Design und Funktionsumfang, was die Schulung der Benutzer vereinfacht und die Supportkosten reduziert
- Go-Live innerhalb von Tagen, geringe Projektlaufzeit
- Auslieferung und Konfiguration per Transport



Anzeige archivierter Daten in SAP UI5 Apps mit PBS CCDS

- Betrieb der Side-Car-Datenbank wahlweise On-Prem oder in der Cloud
- Kostengünstiges Lizenzmodell
- Anpassung der App-Konfiguration als zusätzliche Dienstleistung beauftragbar